

LMArte™

LM

feel the difference



TVARUJTE  
MISTROVSKÁ DÍLA





## LMArte™ záchovné nástroje

# ESTETICKÝ ÚSPĚCH PŘI VRSTVENÍ

LM-Arte™ LM-Arte™ je sada inovativních nástrojů ke zhotovení estetických výplní, která je navržena speciálně na vrstvení kompozitů. Každý nástroj je barevně odlišen a pojmenován podle své základní funkce, aby bylo záchovné ošetření jednodušší, efektivnější a rychlejší. Lehký a ergonomický design rukojeti LM™ spolu s vysoce kvalitními materiály hrotu zajišťují vynikající hmatovou citlivost a umožňují snadnou manipulaci k dosažení nejlepších klinických výsledků.

## SPOLUPRÁCE SE STYLEITALIANO™

Řada nástrojů LM-Arte™ byla vyvinuta ve spolupráci se skupinou zkušených zubních lékařů Styleitaliano™, kteří sdílejí naše nadšení pro zvyšování kvality ve stomatologii.

Hnutí Styleitaliano™ vzniklo z jednoduchého nápadu dvou přátel – dr. Waltera Devota a dr. Angela Putignana. Renomovaní odborníci na záchovnou a estetickou stomatologii zaznamenali, že ačkoli jsou k dispozici materiály vhodné k vytváření krásných přímých výplní, chybí vhodné nástroje na jejich úspěšné použití. Díky snaze společnosti LM-Dental™ o dokonalou výrobu byl vyvinut jedinečný koncept nástrojů LM-Arte™, který se stal průlomem v estetické stomatologii.



## BUĎTE SOUČÁSTÍ ÚSPĚCHU!

Navštivte webové stránky Styleitaliano™ na adrese [www.styleitaliano.org](http://www.styleitaliano.org), kde naleznete klinické případy záchovných výkonů pomocí nástrojů LM-Dental™.



Sledujte komunitu Styleitaliano™ na sociálních sítích a připojte se k ní.



Styleitaliano™ je rostoucí komunita zkušených zubních lékařů, kteří přispívají svými nápady ke zvýšení jednoduchosti a předvídatelnosti každodenních dentálních zákroků. Dnes oslovuje tisíce zubních lékařů na sociálních sítích prostřednictvím názorných demonstračních videí, přednášek, kurzů a konferencí.



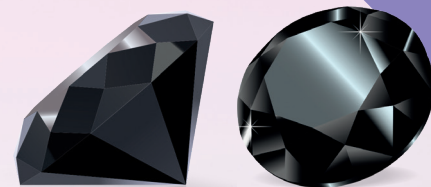
NAVŠTIVTE WEBOVÉ STRÁNKY  
[www.lm-dental.com/LM-Arte](http://www.lm-dental.com/LM-Arte)  
a staňte se součástí úspěchu!

Edice **LMArte™** Dark Diamond

## PŘÍJEMNÉ A PŘESNÉ TVAROVÁNÍ KOMPOZITU

Nástroje LM-Arte™ Dark Diamond jsou novým výsledkem spolupráce společností StyleItaliano™ a LM-Dental™. Vyznačují se exkluzivním povrchem pro hladké a přesné umístění a tvarování kompozitních pryskyřic bez ulpívání.

Co říkají kliničtí odborníci? Naskenujte QR!



“

Citlivost, flexibilita a přesnost jsou stejné jako u konvenčních nástrojů LM-Arte™, zato vrstva LM Dark Diamond™ eliminuje problém s ulpíváním pryskyřice na lopatkách, a to i u těch nejjemnějších pryskyřic.“

Dr. Paulo Monteiro, čestný člen komunity StyleItaliano™

LM Dark Diamond™ nabízí jedinečné výhody!

- Moderní vrstvy DLC (uhlík podobný diamantu) snižují přilnavost, takže se kompozit lépe umísťuje
- Tvrdý povrch chrání hrot před poškrábáním
- Hladký povrch usnadňuje čištění
- Tmavá vrstva omezuje odrazy a má maximální kontrast vůči výplni
- Ergonomická rukojeť LM-ErgoSense® umožňuje precizní manipulaci

Sada LM-Arte™ Dark Diamond

Sada nástrojů LM-Arte™ s exkluzivním nepřilnavým povrchem LM Dark Diamond™ v kazetě LM-Servo™ 5 obsahující nástroje Eccesso DD, Modella DD, Fissura DD, Applicata DD a Condensa DD.

LM-ErgoSense® 6845ES



ŘADA VÝROBKŮ S NEPŘILNAVÝM POVRCHEM



LM-Arte™ Eccesso DD LM-ErgoSense® 307-308DDES



LM-Arte™ Modella DD LM-ErgoSense® 442-443DDES



LM-Arte™ Fissura DD LM-ErgoSense® 481-487DDES



LM-Arte™ Applicata DD LM-ErgoSense® 46-49DDES



LM-Arte™ Condensa DD LM-ErgoSense® 488-489DDES

# KOMPLEXNÍ ŘADA NÁSTROJŮ



LM-Arte™ Applicata

**LMErgoSense®** 46-49ES

**LMErgoMax™** 46-49XSI



LM-Arte™  
Applicata Twist

**LMErgoSense®** 464-494ES

**LMErgoMax™** 464-494XSI



LM-Arte™ Modella

**LMErgoSense®** 442-443ES

**LMErgoMax™** 442-443XSI



LM-Arte™ Condensa

**LMErgoSense®** 488-489ES

**LMErgoMax™** 488-489XSI



LM-Arte™ Misura

**LMErgoSense®** 496-497ES

**LMErgoMax™** 496-497XSI



LM-Arte™  
Posterior Misura

**LMErgoSense®** 498-499ES

**LMErgoMax™** 498-499XSI



LM-Arte™  
Cusp Misura

**LMErgoSense®** 468-469ES

**LMErgoMax™** 468-469XSI



LM-Arte™ Fissura

**LMErgoSense®** 481-487ES

**LMErgoMax™** 481-487XSI



LM-Arte™ Eccesso

**LMErgoSense®** 307-308ES

**LMErgoMax™** 307-308XSI



LM-Arte™  
Solo Anterior

**LMErgoSense®** 431-433ES

**LMErgoMax™** 431-433XSI



LM-Arte™  
Solo Posterior

**LMErgoSense®** 434-438ES

**LMErgoMax™** 434-438XSI



LM-Arte™  
Replica Posterior

**LMErgoSense®** 448-449ES

**LMErgoMax™** 448-449XSI

# VYBRANÉ SADY NÁSTROJŮ NA VAŠE JEDINEČNÉ VÝPLNĚ



## Sada LM-Arte™

Kompletní sada nástrojů na přední výplně v kazetě LM-Servo™ 5, včetně

- LM-Arte™ Eccesso
- LM-Arte™ Misura
- LM-Arte™ Fissura
- LM-Arte™ Applicia
- LM-Arte™ Condensa

**LMErgoSense®** 6840ES

**LMErgoMax™** 6840XSI



## Sada zadních nástrojů LM-Arte™

Kompletní sada nástrojů pro zadní výplně v kazetě LM-Servo™ 5, včetně

- LM-Arte™ Posterior Misura
- LM-Arte™ Cusp Misura
- LM-Arte™ Fissura
- LM-Arte™ Modella
- LM-Arte™ Condensa

**LMErgoSense®** 6844ES

**LMErgoMax™** 6844XSI



## Kompletní sada LM-Arte™

Kompletní sada nástrojů na jakékoli výplně v kazetě LM-Servo™ 8, včetně

- LM-Arte™ Eccesso
- LM-Arte™ Misura
- LM-Arte™ Applicia
- LM-Arte™ Posterior Misura
- LM-Arte™ Cusp Misura
- LM-Arte™ Fissura
- LM-Arte™ Modella
- LM-Arte™ Condensa

**LMErgoSense®** 6848ES

**LMErgoMax™** 6848XSI

## Možnosti rukojeti



### **LMErgoSense®**

Všechny nástroje LM-Arte™ jsou k dispozici s rukojetí LM-ErgoSense® s větším průměrem a designem zajišťujícím výjimečný úchop, jehož ergonomie a účinnost byly prokázány při vědeckém klinickém testování. Ø 13,7 mm

Rukojeť LM-ErgoSense® je k dispozici s integrovaným označením LM DTS™ RFID, což je jedinečná funkce pro lepší řízení aktiv a vyšší bezpečnost pacientů. Více na [www.dentaltracking.com](http://www.dentaltracking.com)



### **LMErgoMax™**

Nástroje bez povrchové vrstvy jsou k dispozici také s klasickou ergonomickou rukojetí LM-ErgoMax™, která se dobře uplatní při všech klinických zákrocích a zaručuje vynikající hmatovou citlivost. Ø 11,5 mm

LMArte™ Solo Anterior a Posterior

## DVOJICE NÁSTROJŮ PRO ZJEDNODUŠENÍ VAŠICH KAŽDODENNÍCH PŘÍPADŮ

Nástroje LMArte™ Solo se ideálně hodí ke zjednodušení každodenních případů: s pouhými dvěma nástroji můžete zhotovit většinu špičkových předních i zadních výplní.

Tyto nástroje zjednodušují vše od modelování až po ergonomii a dokonce i hygienu, neboť vyžadují méně nástrojů na tácku. Zjednodušte své záchovné instrumentárium přidáním této dvojice nástrojů, která představuje vše, co potřebujete pro každodenní vytváření předních a zadních přímých kompozitních výplní.

### NÁVOD K POUŽITÍ

Naskenujte QR nástrojů LMArte™ Solo a podívejte se na video s pokyny ohledně jejich používání.







## JEDEN NÁSTROJ NA PŘÍMÉ VRSTVENÍ LM-Arte™ Solo Anterior

Nástroj ke špičkovým předním estetickým výplním.  
Zaoblené a rovné lopatky jsou navrženy k modelování předních zubů, zejména labiálních plošek.

**Ostrý hrot**  
Přesné modelování  
Mikromodelování  
Mezní značení  
Škrábání

**Tenká čepel**  
Proximální modelování

**Rovné okraje**  
Škrábání

**Konvexní profil**  
Jednobodové modelování  
Vytváření podsekřivin  
Vytváření bukálního profilu  
Vytváření cervikálního profilu  
Přístup k obtížným oblastem

**Řezání ostrých**  
Okrajů, dělení, oddělování  
hřebenu okraje

**Plochý profil**  
Vyrovnávání  
Rovnoměrné

**Zahnutý okraj**  
Definice  
Škrábání

**Zaoblený hrot**  
Jemné ohraničení  
Cervikální kontury



## JEDEN NÁSTROJ NA ZADNÍ VÝPLNĚ LM-Arte™ Solo Posterior

Nástroj ke zhotovení špičkových zadních kompozitních výplní.  
Koncovka cpátka je navržena ke zhotovení bulk fill kompozitů a modelování kompozitních materiálů. Ostrá koncovka umožňuje anatomické konturování okluzálních plošek.

**Plochý profil**  
Odstranění velkého  
přebytku  
Odstranění středního  
přebytku

**Plochý konec**  
Cpátka

**4–5mm bulk fill bezpečnostní oblast**  
Sonda pro bulk fill materiály

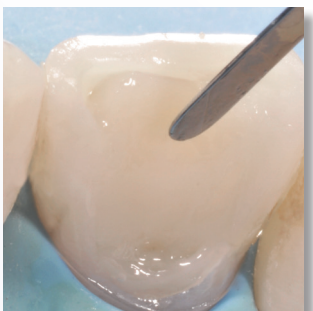
**Zakřivení**  
Přístup do  
hlubokých dutin

**Napůl zaoblené okraje**  
Tvarování sklonu  
Odstranění přebytku  
Odstranění okrajů

**Kuželový profil**  
Jemné odstranění přebytku  
Modelování sklonu  
Sekundární anatomie

**Ostrý hrot**  
Přesné modelování  
Mikromodelování  
Mezní značení  
Škrábání  
Distribuce toku  
Eliminace bublin

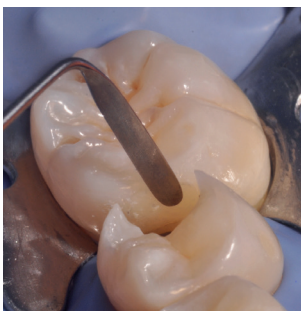




## ELASTICKÁ APLIKACE LM-Arte™ Applicator

Velmi tenká, flexibilní lopatka určená na přenos a estetickou modelaci kompozitu. Flexibilní pracovní koncovka jemně a přesně tvaruje kompozitní vrstvy tak, aby napodobovaly přirozený tvar zubu. Tenký hrot nástroje Applicator umožňuje modelování v úzkých prostorech nebo proti matici. Nástroj je k dispozici s nepřílnavým povrchem LM Dark Diamond™.

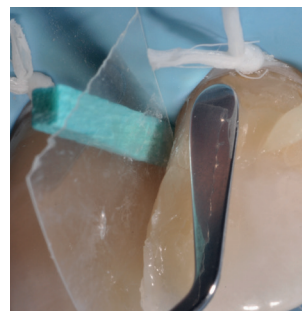
### NÁVOD K POUŽITÍ



## APLIKACE OTÁČENÍM LM-Arte™ Applicator Twist

Zvláště jemná, flexibilní a úzká lopatka na kompozitní modelování. Nástroj Applicator Twist se používá na snadné modelování v aproximálních prostorech a okrajových hřebenech v matici. Jeho zahnuté hroty umožňují dosáhnout na těžce dostupná místa, aniž by zbytečně komplikovaly pracovní polohu ruky.

### NÁVOD K POUŽITÍ



## FLEXIBILNÍ MODELACE LM-Arte™ Modella

Zvláště jemná, široká lopatka na kompozitní modelování. Hodí se zejména na velké plochy zubů, jako jsou bukalní plochy řezáků. Široký konec lopatky účinně vyrovnává kompozit. Flexibilita, jemnost a ostrost hrotu pomáhá vytvářet přesné estetické detaily. Lopatka dobře slouží k nanášení kompozitu ze stříkačky. Nástroj je k dispozici s povrchem LM Dark Diamond™.

### NÁVOD K POUŽITÍ





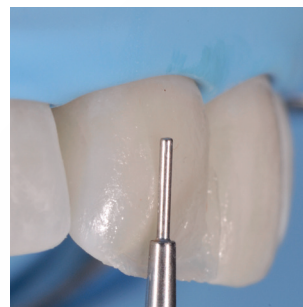
## JEMNÉ VTLAČENÍ

### LM-Arte™ Condensa

Dlouhé, zaoblené cpátko určené zejména k modelování kompozitu. Jeho úhlové dřívky umožňují neomezený přístup do všech dutin. Condensa má tlustý i tenký hrot, který lze použít v dutinách různých velikostí, v předních i zadních oblastech. Zaoblená pracovní koncovka umožňuje jemné ztuhnutí kompozitu bez rizika přilnutí. Nástroj je k dispozici s nepřilnavým povrchem Dark Diamond™.



NÁVOD K POUŽITÍ



## ROVNOMĚRNÁ APLIKACE

### LM-Arte™ Misura

Jedinečný nástroj, který se používá k nanášení správné horizontální a vertikální tloušťky kompozitních vrstev na přední výplně. Po nanesení vrstvy, ale před polymerací dentinového

kompozitu, se tenčí válcovitý hrot umístí na přirozenou zubní sklovinu. Nepolymerizovaný kompozit pod cylindrickým hrotem se poté jemně vymodeluje, přičemž je ponechán optimální prostor na vrstvu sklovinného kompozitu. Tlustší, krátký hrot Misura se umístí vodorovně na okraj připravené dutiny, přičemž okraj hrotu zůstává na původní sklovině. To umožňuje určit správné množství transparentního kompozitu, které se má použít na konečnou linii. Výsledná estetická výplň se skládá ze správně vyvážených opakních a translucenčních kompozitů, čímž se zamezí nepříjemnému šedému efektu některých kompozitů.

NÁVOD K POUŽITÍ





## ROVNOMĚRNÉ VYPLNĚNÍ

### LM-Arte™ Posterior Misura

Zadní verze oblíbeného nástroje Misura. Navrženo k zajištění požadované vertikální tloušťky kompozitních vrstev na zadních výplních. Vidlicový hrot nástroje umožňuje modelovat proximální stěnu tak, aby odpovídala výšce a anatomii sousedního zubu za přítomnosti matrice.

#### NÁVOD K POUŽITÍ



## EXPLICITNÍ HODNOCENÍ

### LM-Arte™ Cusp Misura

Unikátní nástroj k odhadu tloušťky a výšky zubního hrbolku a posouzení potřeby preparace hrbolků při zhotovování adhezivních výplní. Ideální ke zhodnocení pevnosti přirozené struktury zubu a k výběru záchovné techniky. Pokud hrot vidlicového nástroje pronikne až ke značkám, je struktura zubu příliš slabá na to, aby udržela okluzní síly s využitím přímé výplně, a je třeba zvážit jiné klinické možnosti.

#### NÁVOD K POUŽITÍ



NOVINKA!



**P**řizpůsobení



**T**var



**R**eplikace

## SNADNÁ REPLIKACE

### LM-Arte™ Replica Posterior

Chytrý nástroj určený ke zjednodušení okluzální modelace zadních zubů v přímých kompozitních výplních. Nástroj umožňuje rychlou, jednoduchou a předvídatelnou okluzální modelaci. Okluzální anatomii jednotlivého zubu lze snadno provést podle bukálních špiček pomocí techniky replica za použití tohoto specifického nástroje. Nástroj má jednu konkávní a jednu konvexní stranu.



“Pomocí nástroje a techniky Replica Posterior mohou provést modelování během několika sekund pomocí jednoduchých kroků.”

Dr. Osama Shaalan,  
zlatý člen komunity StyleItaliano™



#### Konkávní povrch

- Zvýraznění hrbolku
- Tvorba hřbetu
- Vymezení hrbolku
- Odstranění přebytečného kompozitu

#### Konvexní profil

- Nosný kompozit
- Přizpůsobení
- Zúžení rýh
- Vytváření rovného povrchu
- Vyhlazení
- Vytváření podsekřivín

#### Zakřivená ostrá hrana na

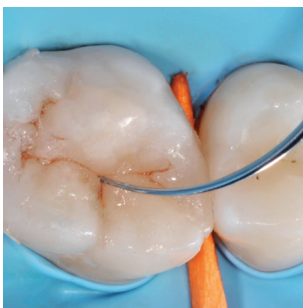
- Řezání
- Dělení
- Vytváření rýh
- Vymezení hrbolku
- Křivka značení

#### Boční hrany

- Řezání
- Dělení
- Vytváření linií

### NÁVOD K POUŽITÍ





## TVARUJTE JEMNĚ

### LM-Arte™ Fissura

Modelovací nástroj s extrémně ostrými hroty. Kónický hrot je ideální na tvarování anatomie okluzní oblasti zadních zubů pomocí jediného nástroje. Jemný hrot ve tvaru sondy je optimální na modelování fisur a mamelonů i na vrstvení charakterizačních kompozitů a tmelů. Flexibilita nástroje Fissura umožňuje šetrnou sondáž, která zajistí, že na povrchu zubu nezůstane přebytečná pryskyřice.

Nástroj je k dispozici s nepřilnavým povrchem LM Dark Diamond™.

#### NÁVOD K POUŽITÍ



## JEMNÁ POVRCHOVÁ ÚPRAVA

### LM-Arte™ Eccesso

Nástroj určený k odstranění zbytků kompozitu a bondu. Speciální úhlové pracovní koncovky Eccesso jsou ideální na odstraňování přebytku z předních cervikálních a interproximálních oblastí molárů. Tento jemný, ale robustní nástroj se vyznačuje optimalizovanou délkou, tloušťkou a šířkou čepele.

Nástroj je k dispozici s nepřilnavým povrchem Dark Diamond™.

#### NÁVOD K POUŽITÍ



# PŘEKONEJTE VŠECHNY VÝZVY

## GINGIVÁLNÍ RETRAKCE - LMGengiva™

Cílem záchovného ošetření cervikální léze je dosáhnout dokonalého utěsnění okrajů, pevného spojení a optimálního vyleštění kompozitního materiálu. Mechanická gingivální retrakce u cervikálních výplní může být při nesprávném provedení traumatizující.

Nástroj LM-Gengiva™ s gingiválními retraktory se používá s cílem zabránit zbytečnému poranění gingivy a dosáhnout nejlepšího klinického výsledku. Touto metodou je dosaženo požadovaného konečného výsledku: měkké tkáně nejsou poškozeny a jsou splněny estetické požadavky.



### Gingivální retrakční sada LM-Gengiva™

LMErgoSense® 7556KES

LMErgoMax™ 7556KXS

Včetně ručního nástroje LM-Gengiva™, modrých gingiválních retraktorů (souprava cca 90 ks, 30 ks/velikost) a nástroje LM-MultiLever™ na odstranění plastových pracovních koncovek.



## GINGIVÁLNÍ RETRAKTORY

- Retrakce gingivy z výplně
- Tvrdost plastového hrotu umožňuje výraznou retrakci
- Plastové hroty umožňují určitou flexibilitu pro lepší přizpůsobení při aplikaci tlaku
- Hrot působí jako důkladné těsnění mezi gingivou a zubem
- Chrání gingivu a snižuje pravděpodobnost selhání debondingu
- Rozhraní bondu a okraj gingivy jsou zřetelně vidět; ideální kontrast s měkkými tkáněmi
- Lze upravit pomocí vrtáku tak, aby se dosáhlo přizpůsobení konvexnímu nebo konkávnímu kořenu
- Žádné přilnutí adhezivních materiálů k povrchu hrotu
- Žádné narušení polymerace
- Jednorázové

# LM Dental™

 LM-Instruments Oy

Norrbyn rantatie 8 | FI-21600 Parainen | Finsko

Tel. +358 2 4546 400

info@lm-dental.com | www.lm-dental.com

